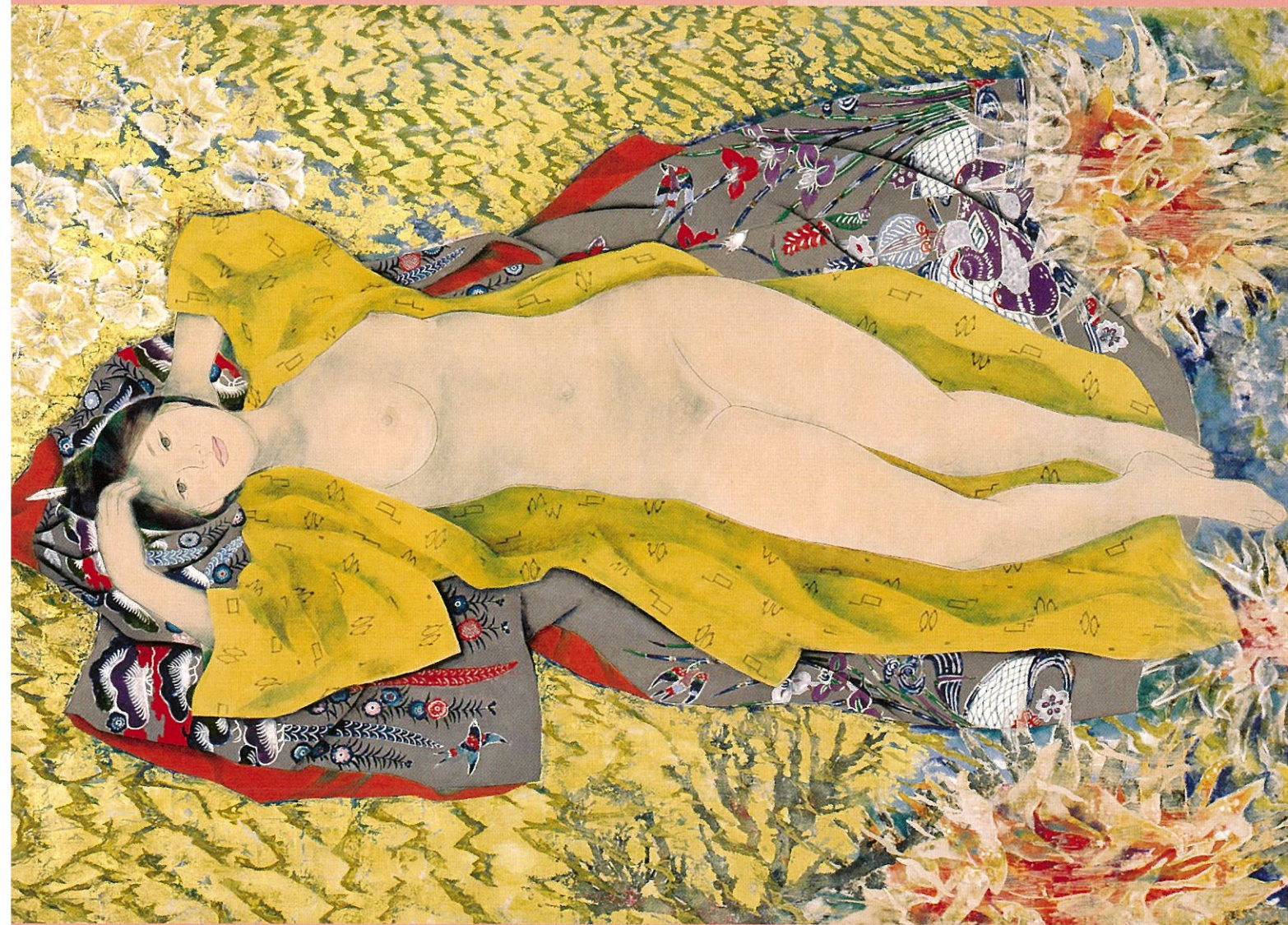


Femme

ファム・女性のすがた

2017コレクション展 第2期



横山津恵《珊瑚礁1》1979年

2017年

7月20日[木] - 10月9日[月・祝]

午前9時30分 - 午後5時

(入館は午後4時30分まで)

秋田県立近代美術館 6階展示室

観覧無料

秋田県立近代美術館 Akita Museum of Modern Art

〒013-0064 秋田県横手市赤坂字富ヶ沢 62-46 (秋田ふるさと村内)

TEL 0182-33-8855 FAX 0182-33-8858 E-mail akitamma@rnac.ne.jp

Twitter @akitamma Website http://www.pref.akita.jp/gakusyu/public_html



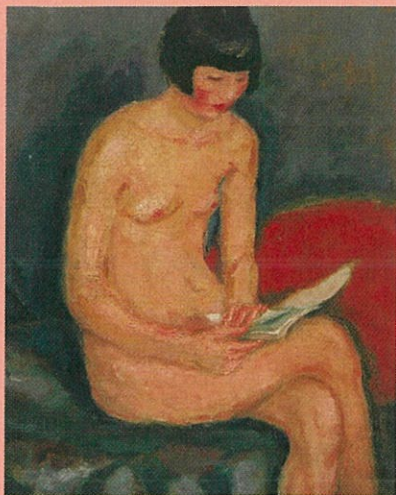
2017 あきた県民文化芸術祭参加事業

Femme

ファム・女性のすがた
2017コレクション展 第2期

同時開催の「国立西洋美術館所蔵 芸術の女神 ミューズ：まなざしの先の女性たち」展に合わせて、当館所蔵品の中から女性を主題とする作品や、秋田出身の女性画家が手掛けた作品をご紹介します。女性像のもつ優美さ、たくましさ等、描かれた女性の姿から漂うその魅力をお楽しみください。

期間中、秋田蘭画のみ展示替えがあります。
【前期】小田野直武《不忍池図》7/20～8/28
【後期】小田野直武《岩に牡丹図》8/29～10/9



1



2



3



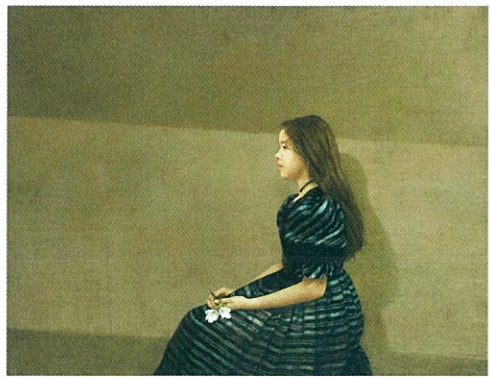
4



5



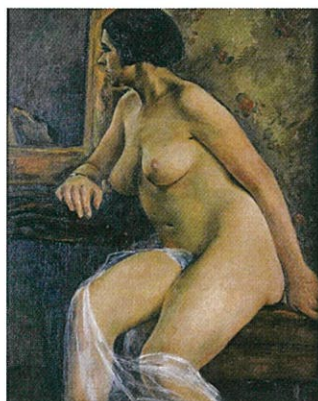
6



7



8



9

1. 一木淳《裸婦》制作年不詳、2. 寺崎廣業《長恨歌》1913(大正2)、3. 福田豊四郎《秋田のマリヤ》1948(昭和23)、4. 草野興宗《若い婦人像》制作年不詳、5. 金子義徳《落葉》1991(平成3)、6. 【秋田蘭画】小田野直武《不忍池図》(展示期間 7/20～8/28) 江戸中期、7. 藤井勉《フリージア》1983(昭和58)、8. 伊勢正義《集ひ》1935(昭和10)、9. 小西正太郎《裸婦》1925(大正14)

期間中開催のイベント・教室等

ギャラリートーク 参加無料

担当学芸員による本展の作品解説
〔日時〕7月23日(日)、9月10日(日)
各日 午後2時～

みんなの教室 「Go!Go!走るぞ! 木のクルマ」 要参加料・要事前申込

〔講師〕当館学芸主事
〔日時〕8月6日(日) 午前10時～午後3時
〔対象〕小学生以上一般
※募集は7月6日～。抽選、定員15名。

美術館教室 「型染め教室」 要参加料・要事前申込

〔講師〕森香織氏
(秋田公立美術大学助教)
〔日時〕9月2日(土)、3日(日)
各日 午前10時～午後4時
〔対象〕中学生以上一般
※募集は8月2日～。抽選、定員10名。
※両日ともに参加できる方が対象です。

ミュージアムコンサート 「箏・尺八のしらべ」 鑑賞無料

〔日時〕10月1日(日) 午後1時30分～2時20分
〔会場〕美術館5階中央ホール

同時開催の展覧会 割引情報など詳細はHPまたはチラシで

国立西洋美術館所蔵 ミューズ(芸術の女神)： まなざしの先の女性たち

〔会期〕7月15日(土)～9月18日(月・祝)
〔観覧料〕一般1,000円、高・大生500円、
中学生以下無料
※高・大生は要学生証提示
※障害者手帳をお持ちの方および
介添1名まで半額

Ippin! 逸品 明治工芸の至宝

〔会期〕9月23日(土・祝)～11月26日(日)
〔観覧料〕一般1,000円、高・大生500円、
中学生以下無料
※高・大生は要学生証提示
※障害者手帳をお持ちの方および
介添1名まで半額

アクセス

- JR とバス | JR 横手駅東口からバス「ふるさと村行き」で、ふるさと村下車
自動車 | 秋田自動車道 横手インターより3分
※車いす対応駐車場がございます。ご利用の際は美術館にお電話ください。
高速バス | 高速バス 湯沢・秋田線「横手インター入口」下車徒歩10分
※「横手インター入口」は、秋田行きは乗車のみ、湯沢行きは降車のみ。

