



2024年10月

旧松倉家住宅 主催イベント情報

こちらから



座敷や米蔵を利用した各種講座やワークショップ等を開催！お申し込み・詳細は、HPの「イベント」ページからどうぞ！
お申し込み開始日時は 9月21日(土)9:30～です。

10.6
(日)

民謡ライブ&トーク 「羽州街道からみえてくる 日本の歴史」

歴史文化ラボは、「歩く」「学ぶ」「作る」をテーマに、秋田のまちを歴史文化の視点で紐解く研究室。第2弾は、「羽州街道歴史まつり2024」に合わせて開催する民謡ライブ&トークです！生の三味線に乗せた民謡や、歴史文化が大好きな納谷さんのトークで「歴史と文化のおもしろさ」に触れてみませんか？当日は、羽州街道交流会・鑑啓記さんが選定した街道関連の書籍も展示します。



伝 荻津勝孝「秋田街道絵巻(上巻・土崎湊部分)」/秋田市立千秋美術館蔵

- 時間/10:30~12:00
- 定員/20名(要申込、先着順)
- 料金/無料(松倉オリジナルグッズをプレゼント、お茶菓子付き)
- 出演/梅若芸能企画、秋田市観光文化スポーツ部長 納谷 信広



梅若芸能企画 浅野 江里子さん

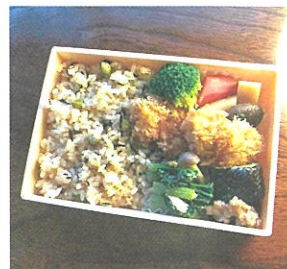
同日開催!

松倉 おいしいものDAY

10.6
(日)11:30~14:00
※売り切れ次第終了となります。

お惣菜屋 小茶わん(お弁当)

「日本料理御山」のお持ち帰り専門店が新店♪季節の素材を活かした「小茶わん弁当」をぜひご堪能ください！



松倉よもやま話



松倉のZINEができました！

9月14日(土)・15日(日)「BOOKgathering in 松倉」で併催した「わがままZINE百景」展。自由に表現したZINE(手作り冊子)を募集し、展示・販売するという展示会には、さまざまな「紙を使った読み物」が並びました。

その展示会に、旧松倉家住宅も豆本を出展！秋田市文化創造館のリソグラフを利用して制作したZINEには、「もっと松倉の魅力が分かる」トピックをぎゅぎゅっと詰め込みました。館内のチラシコーナーに設置していますので、ぜひご覧ください！

※イベント内容は、都合により変更・中止となる場合があります。



<https://matsukura-akita.com>



@matsukura_akita

(@Twitter)

2024年 10月

旧松倉家住宅 主催イベント情報

こちらから

11.9
(土)歴史文化
ラボ③

KAZUさんと馬口労町をマチアルキ!



歴史文化ラボ第3弾は、まちあるきの達人・KAZUさんがプロデュース！
テーマは「街の誘惑～物語をさがそう～」旧松倉家住宅が位置する地区は、江戸期から昭和42年まで「馬口労町」と呼ばれていました。じっくりゆっくり歩きながら、この街の記憶を探ってみましょう。

- 時間/10:00～12:00
- 定員/8名(要申込、先着順)
- 料金/無料(KAZUさんお手製のZINE「マチアルキノススメ」と、松倉オリジナルグッズをプレゼント)
- 講師/街パシャ! KAZU



KAZUさんが撮影した、ある日の馬口労町周辺

11.16
(土)

趣のある蔵で"文字"を学ぶ

美しく魅せるのし書き講座

旧松倉家住宅「松倉」ロゴを制作した、秋田を代表する書家・佐藤佳奈さんが「のし書き」のコツをレクチャーしてくれます。お歳暮や冠婚葬祭時に美しく魅せる文字の書き方を学んでみませんか。

- 時間/10:00～11:30
- 定員/10名(要申込、先着順)
- 料金/1,000円
- 講師/fu-de-sign 佐藤 佳奈
- 持ち物/筆ペン、ペン、鉛筆、ノートなど



同日開催!

松倉
おいしいものDAY11.16
(土)

11:00～15:00

※売り切れ次第終了となります。
うたげ食堂(お弁当・おかず)

発酵食にこだわり、美味しくて体に良い料理を提供する「うたげ食堂」のお弁当・おかずが松倉初登場!

※イベント内容は、都合により変更・中止となる場合があります。 ※料金はすべて税込み。

貸室のご案内

旧松倉家住宅では、目的や規模にあわせて、貸室をご利用いただくことができます。申込は、ホームページをご覧ください。お気軽に電話でお問い合わせください。

ご利用時間 午前9時～午後9時

ご利用料金(1時間につき)

・上座敷(10畳) 220円
・下座敷(10畳) 220円 ・和室(8畳) 110円 ・米蔵(68.7㎡) 440円



※音響機器、展示パネルなど、附属設備の有料貸出もあります

文庫蔵



どなたでも予約なしで利用できるフリースペース。飲料やアクセサリ、雑貨等も販売しています。



(令和6年9月現在)

秋田県指定有形文化財 旧松倉家住宅 観覧無料

【開館時間】 午前9時～午後4時30分 (貸室利用は午後9時まで) TEL.010-0925 秋田県秋田市旭南二丁目7番29号
【休館日】 火曜日(休日の場合は翌日) Eメール info@matsukura-akita.com
12月29日～1月3日 【指定管理者】株式会社 秋田東北ダイケン 【設置者】秋田市

【交通アクセス】

■秋田駅から徒歩約40分、車で約10分 ■駐車場13台(うち障がい者用2台。入口は一方通行のため、大町方面からお越しください) ■秋田中央交通バス路線「新屋線」最寄りバス停＝「旭南三丁目」下車
※公共交通機関のご利用にご協力ください。
※近隣店舗駐車場への駐車はご遠慮ください。
※満車の場合は近隣の有料駐車場をご利用ください。