

企画展

県指定文化財展

# 秋田の



令和7年

2.15 **土** - 4.6 **日**

開館時間 午前9:30～午後4:00  
(4月1日以降は午後4:30まで)

休館日 月曜日(休日と重なった場合は次の平日)

観覧料 無料

〒010-0124 秋田県秋田市金足鳩崎字後山 52  
Tel. 018-873-4121  
Fax. 018-873-4123  
<https://www.akihaku.jp/>



秋田風俗絵巻トリ

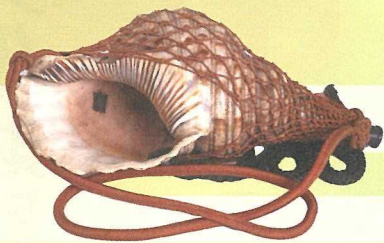


秋田県立博物館



秋田風俗絵巻（当館蔵）

秋田の人々が守り伝えてきた絵画、工芸品、考古・歴史資料。秋田には地域の記憶をものがたる宝物がたくさんあります。地元の宝を知れば、地元で暮らす楽しみも増えます。展示室でゆっくり文化財を眺めて、地域の価値を見直してみませんか。



秋田家資料陣貝（当館蔵）



鐺 あやめ図透彫  
（正阿弥二代作）（当館蔵）



秋田家資料一ノ谷兜  
（当館蔵）



男鹿図屏風右隻（当館蔵）



貝輪

短刀 銘天野藤原高真作  
（当館蔵）



付帯事業

■柏子所貝塚県史跡指定70周年記念講演会  
「貝輪の考古学」

日時：3月16日（日）10:00～12:00

講師：忍澤 成視 氏

千葉県教育委員会埋蔵文化財センター主任研究員  
東京大学大気海洋研究所特任研究員  
早稲田大学文学学術院非常勤講師

場所：講堂

定員：200名 参加費：無料（要予約）

■イベント

「貝輪作り体験」

日時：3月16日（日）13:00～15:00

場所：学習室

対象：小学生以上（小学生は要保護者同伴）

定員：30名 参加費：無料（要予約）

※申込方法（2月7日9:30受付開始・先着順）

当館総合案内・電話・FAX・E-mailにて、参加希望のイベント名、参加される方の氏名、年齢（貝輪作り体験のみ）、電話番号をお知らせ下さい。

Access

〒010-0124  
秋田市金足鳩崎字後山52  
TEL 018-873-4121  
FAX 018-873-4123  
E-mail info@akihaku.jp

ホームページ・Instagram  
Facebookあります。

秋田県立博物館



秋田県立博物館

JR

奥羽線・男鹿線  
「追分駅」下車  
徒歩20分

バス

秋田中央交通五城目線  
「金足農業高校入口」下車  
徒歩15分

自動車

秋田自動車道  
「昭和男鹿半島IC」から10分  
「秋田北IC」から15分

