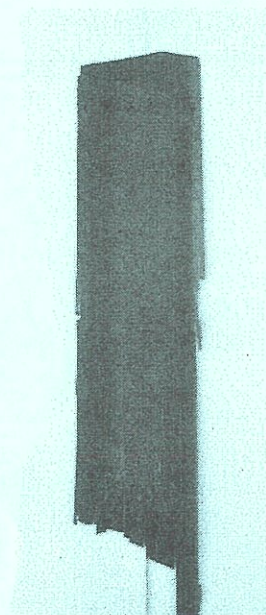


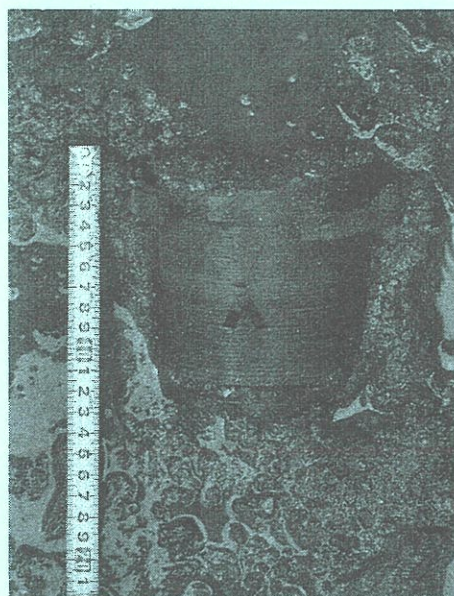
大館郷土博物館企画展

大館城跡・金坂遺跡

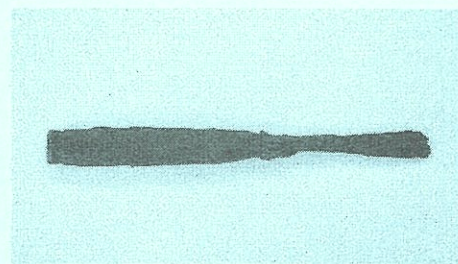
～令和4年度発掘調査成果展～



そとば
卒塔婆



曲物の出土状況（大館城跡）



のみ
鑿

令和4年度の発掘調査で出土した「卒塔婆（そとば）」や「鑿（のみ）」など、戦国時代から江戸時代の金属製品や陶磁器などを公開します。

令和6年

9月7日[土]～11月4日[月]

観覧時間：9時～16時30分（入館は16時頃まで）

休館日：月曜日（月曜日が祝日・振替休日のときは翌日）

観覧料：一般330円、高・大生220円、小・中生110円

※市内小・中生は無料

大館郷土博物館

〒017-0012 秋田県大館市釈迦内字獅子ヶ森1番地

TEL：0186-43-7133 FAX：0186-48-2512